

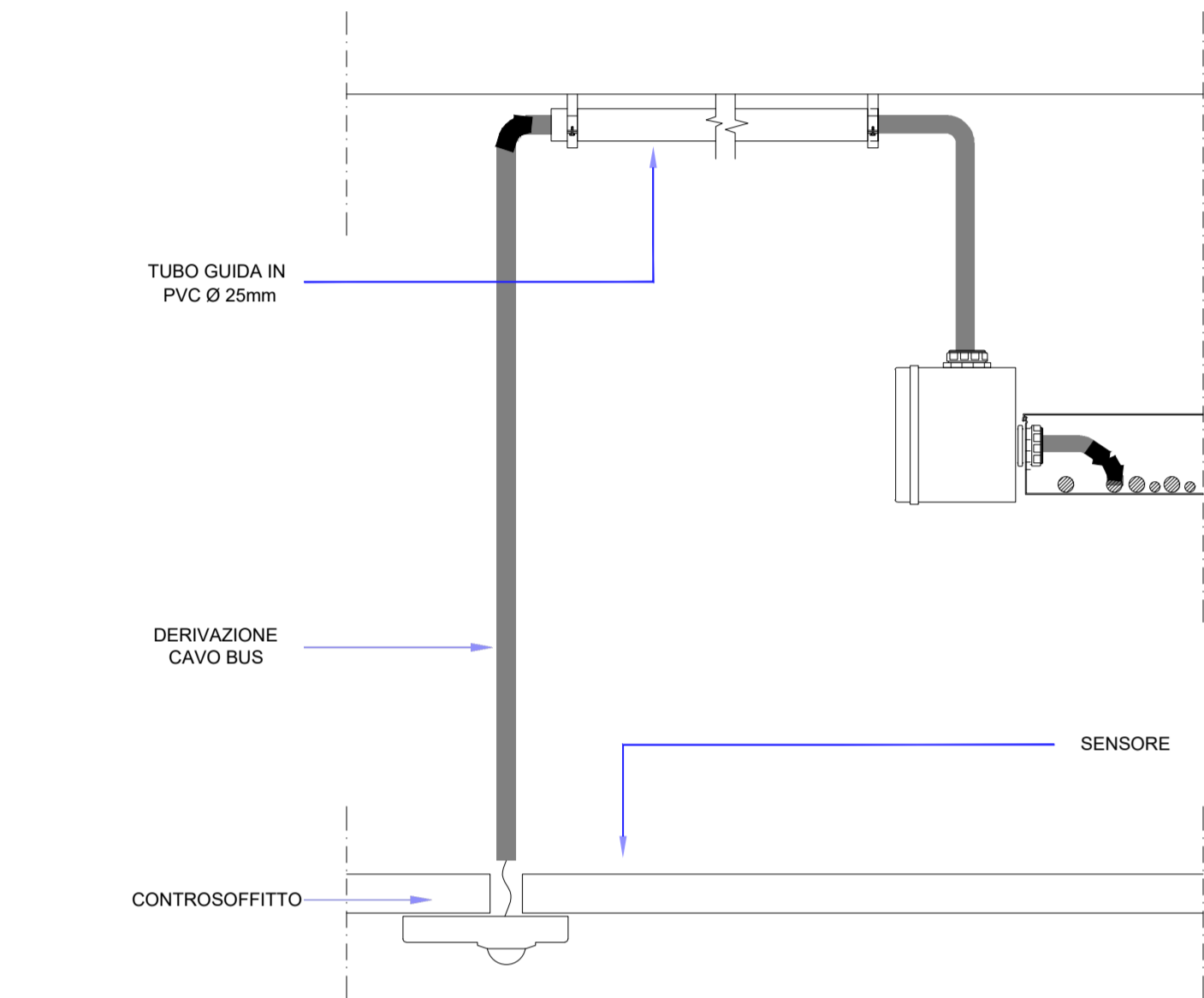
INSTALLAZIONE CANALE PORTACAVI - DETTAGLIO SUPPORTO CANALI

INSTALLAZIONE CANALE PORTACAVI PARTICOLARE SUPPORTO A SOFFITTO A DOPPIO SBARRACCO

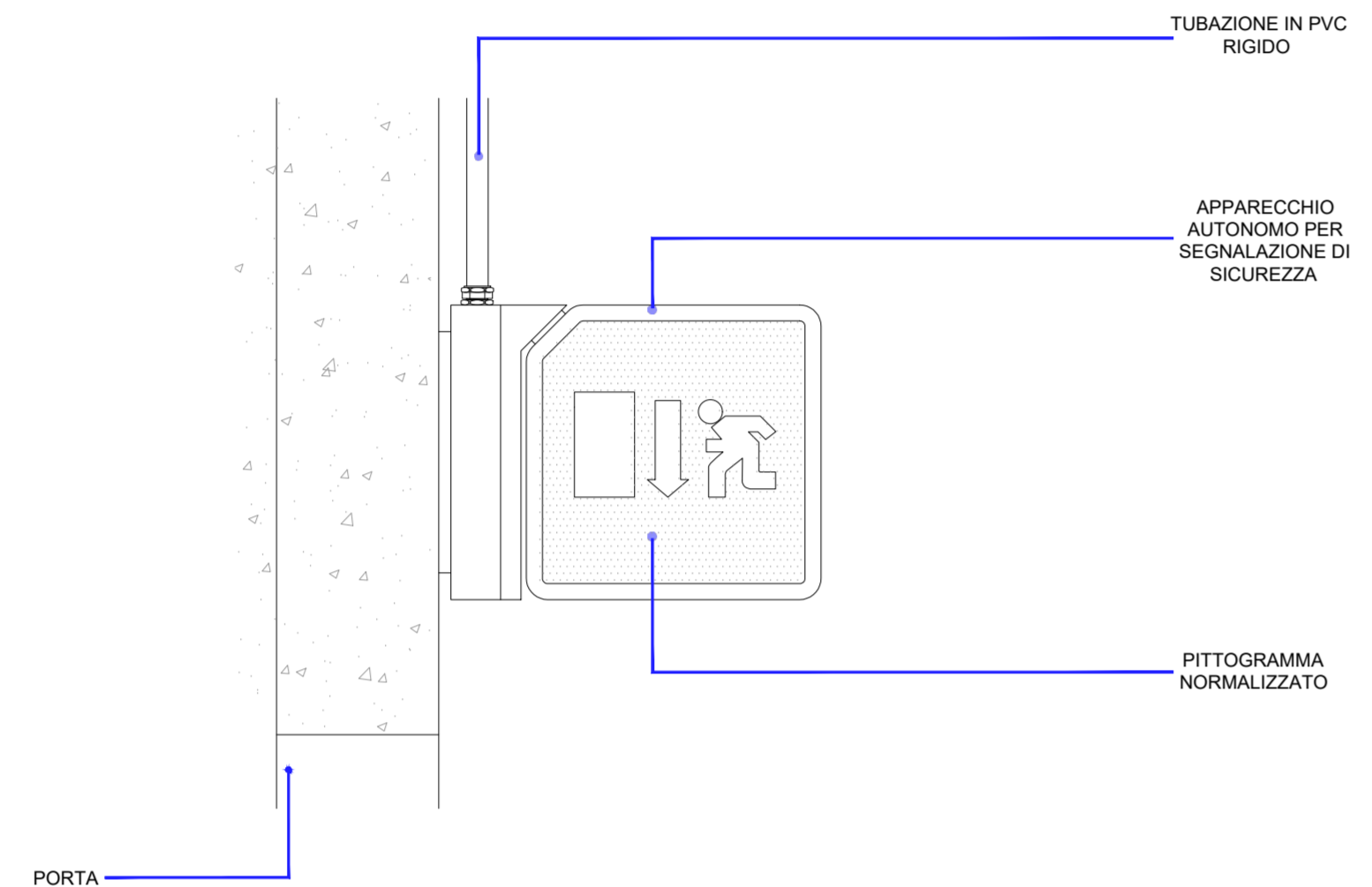
CASSETTA DI DERIVAZIONE PER ALIMENTAZIONE CORPO ILLUMINANTE

TIPICO ATTRAVERSAMENTO DI CAVI IN PASSERELLA / CANALA A PARETE / SOLAIO
SIGILLATURA CON PANNELLI ANTIFUOCO

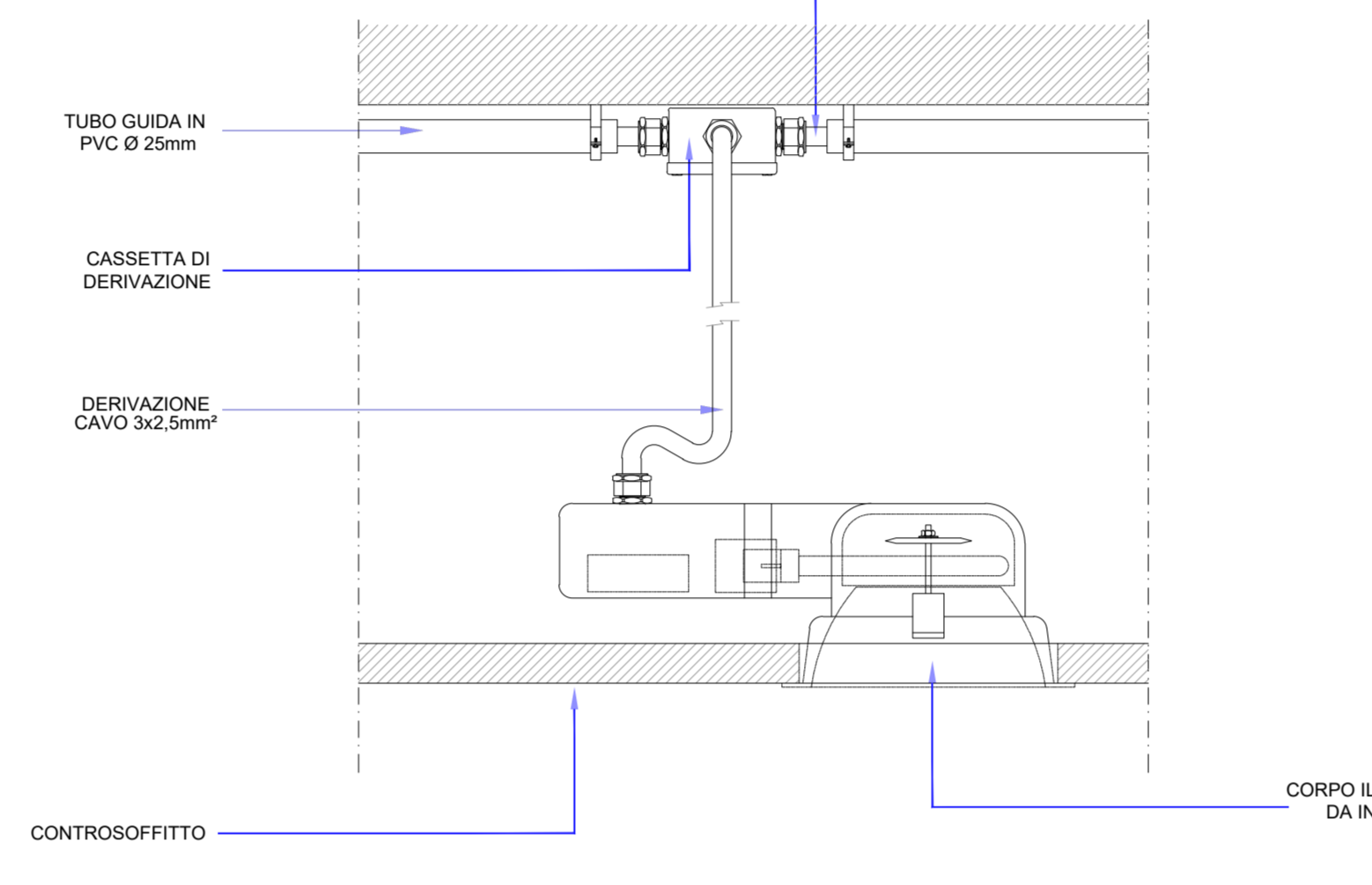
REALIZZAZIONE SIGILLATURA ANTINCENDIO PARETI REI CON PANNELLI SBARRAFUOCO



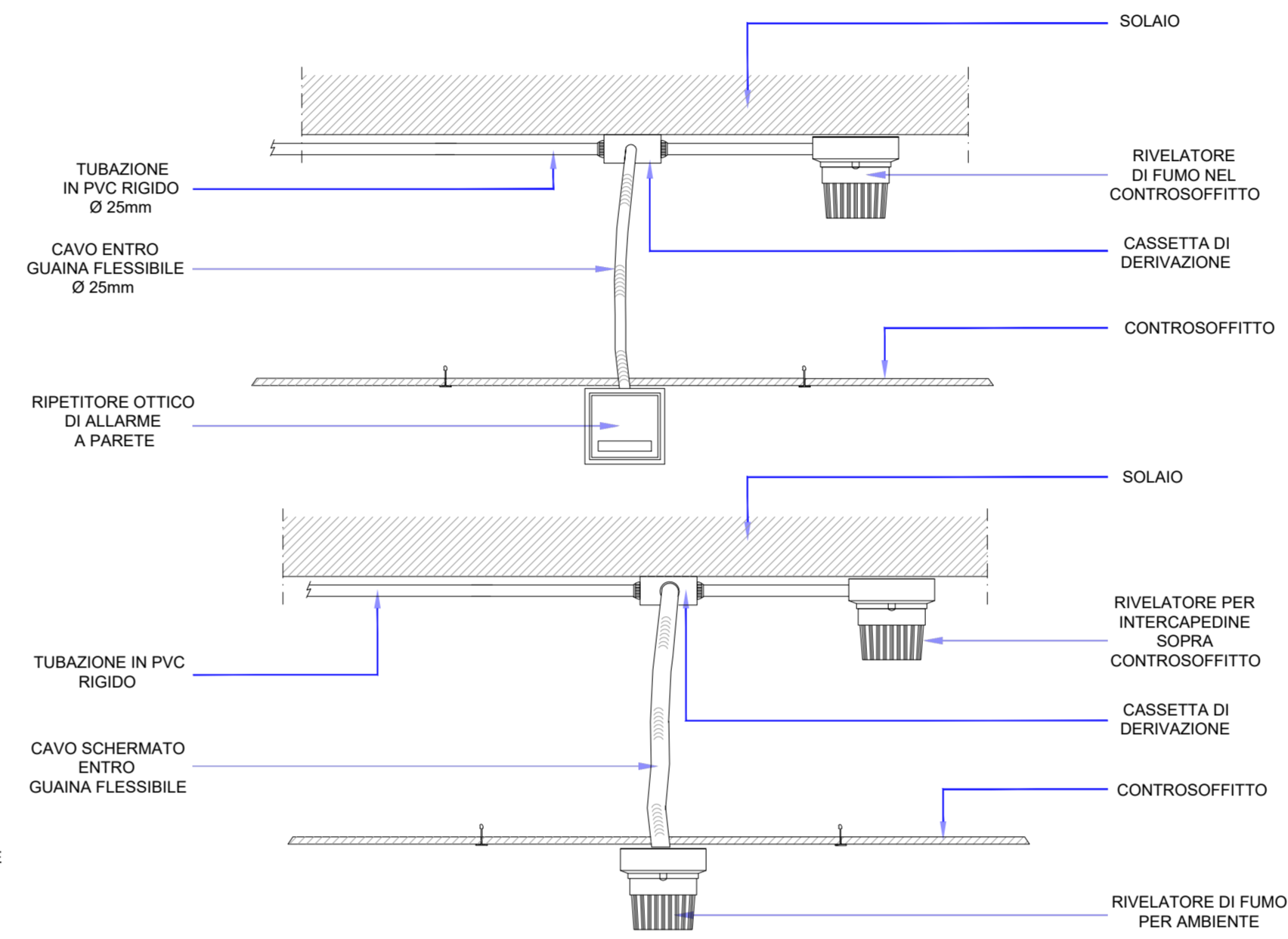
SENSORE DI PRESENZA E LUMINOSITA' INCASSATO NEL CONTROSOFFITTO



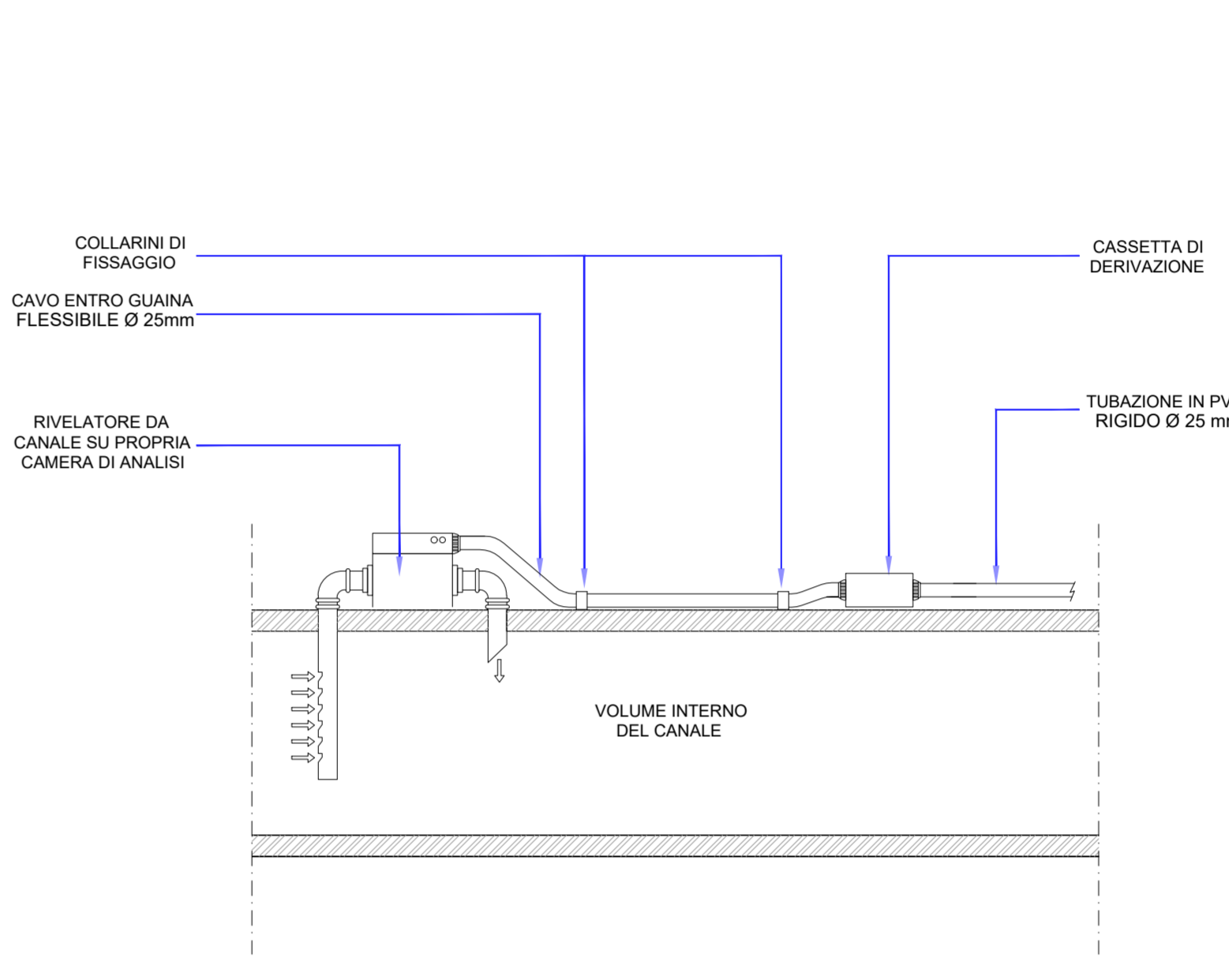
APPARECCHIO AUTONOMO PER SEGNALAZIONE DI SICUREZZA



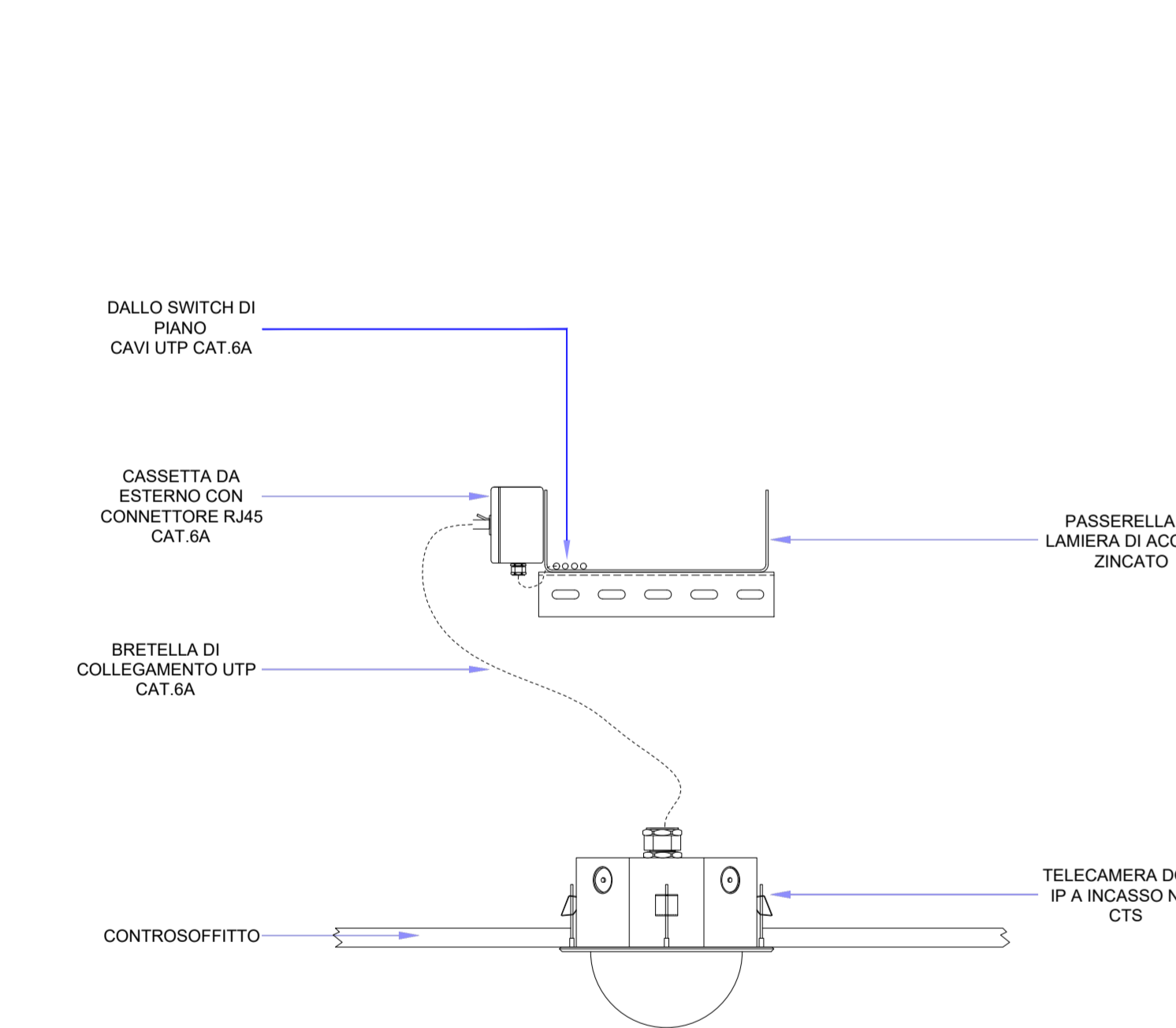
CORPO ILLUMINANTE INCASSATO NEL CONTROSOFFITTO



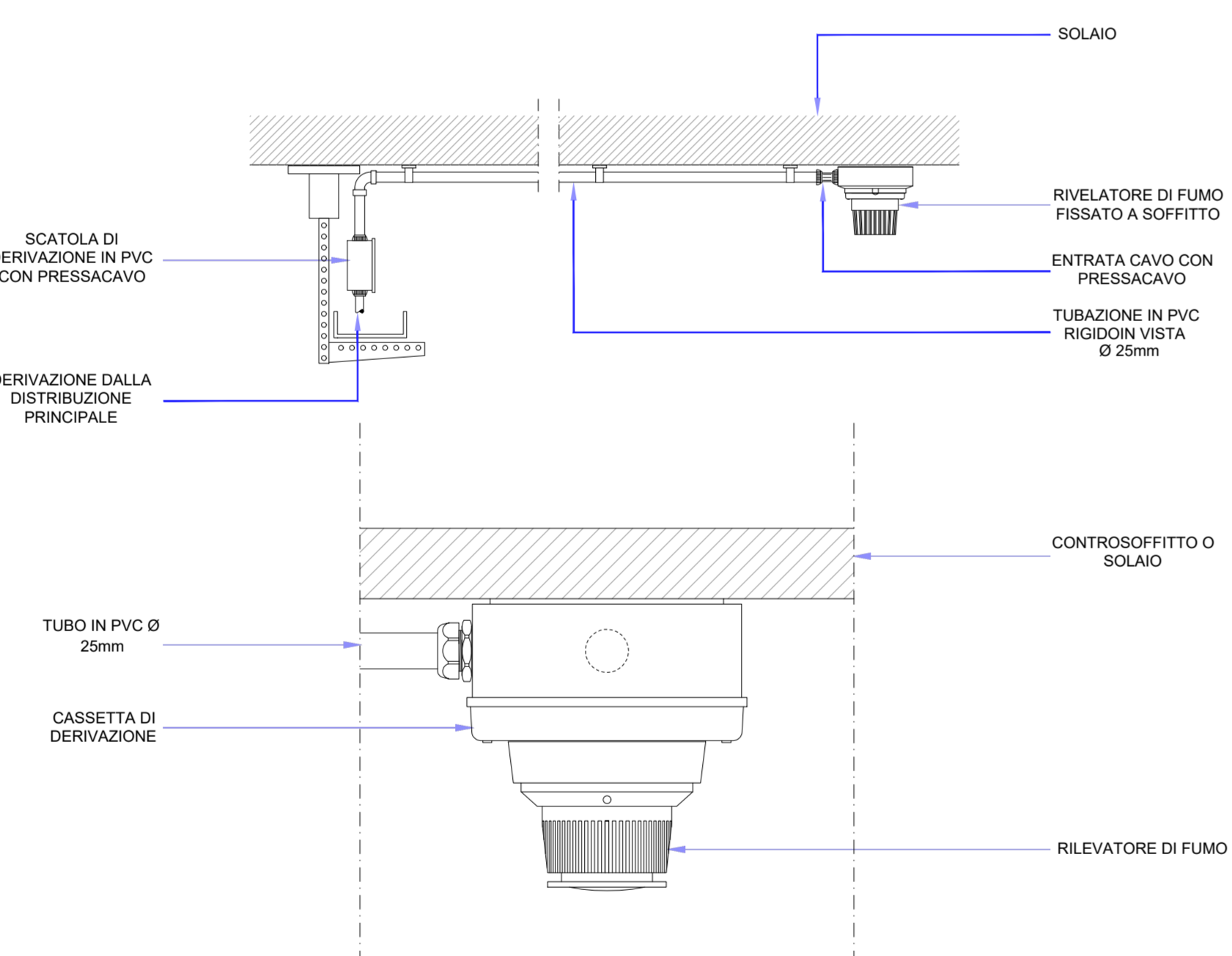
INSTALLAZIONE RIVELATORI DI FUMO NEL CONTROSOFFITTO



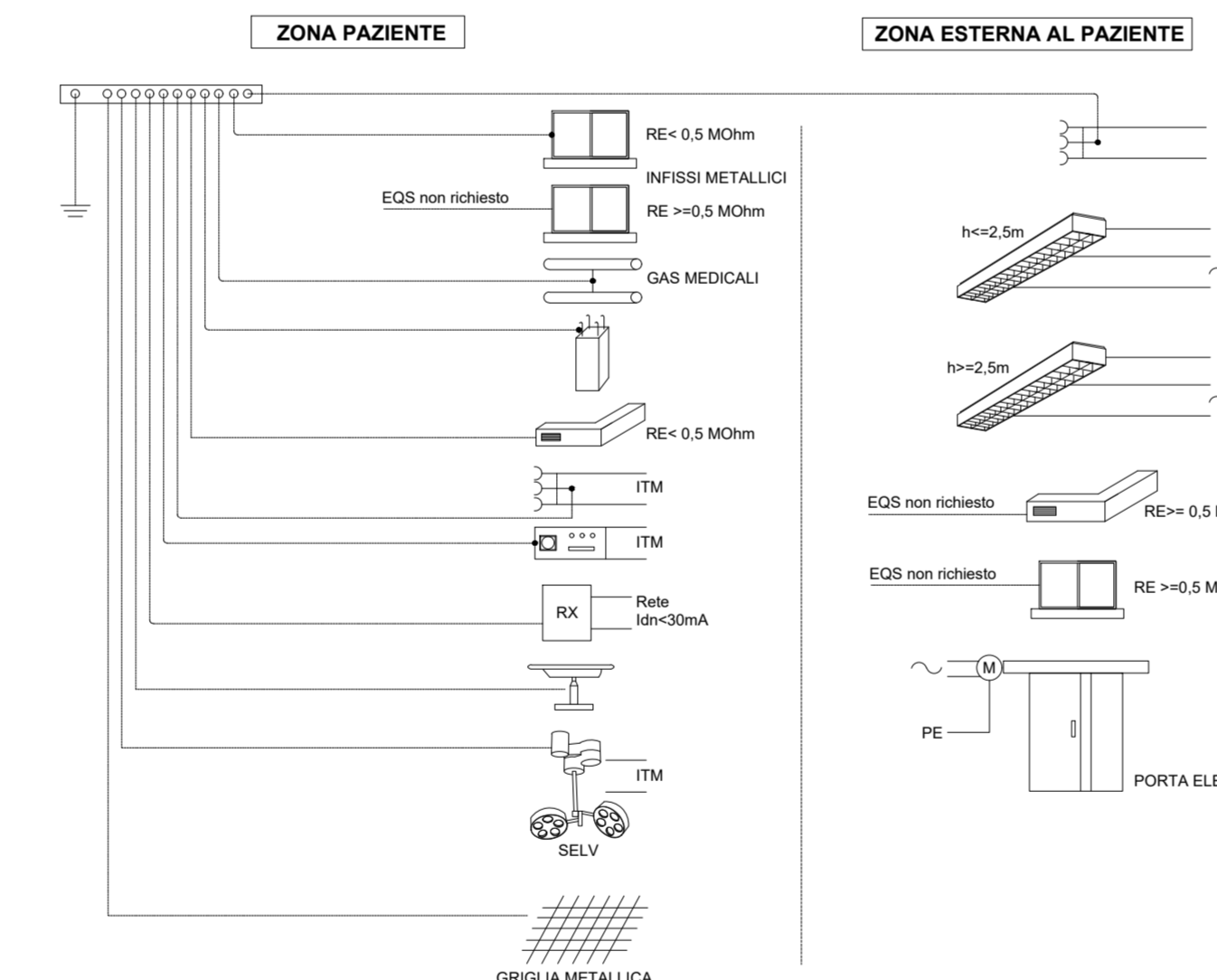
INSTALLAZIONE RIVELATORE DI FUMO DA CANALE



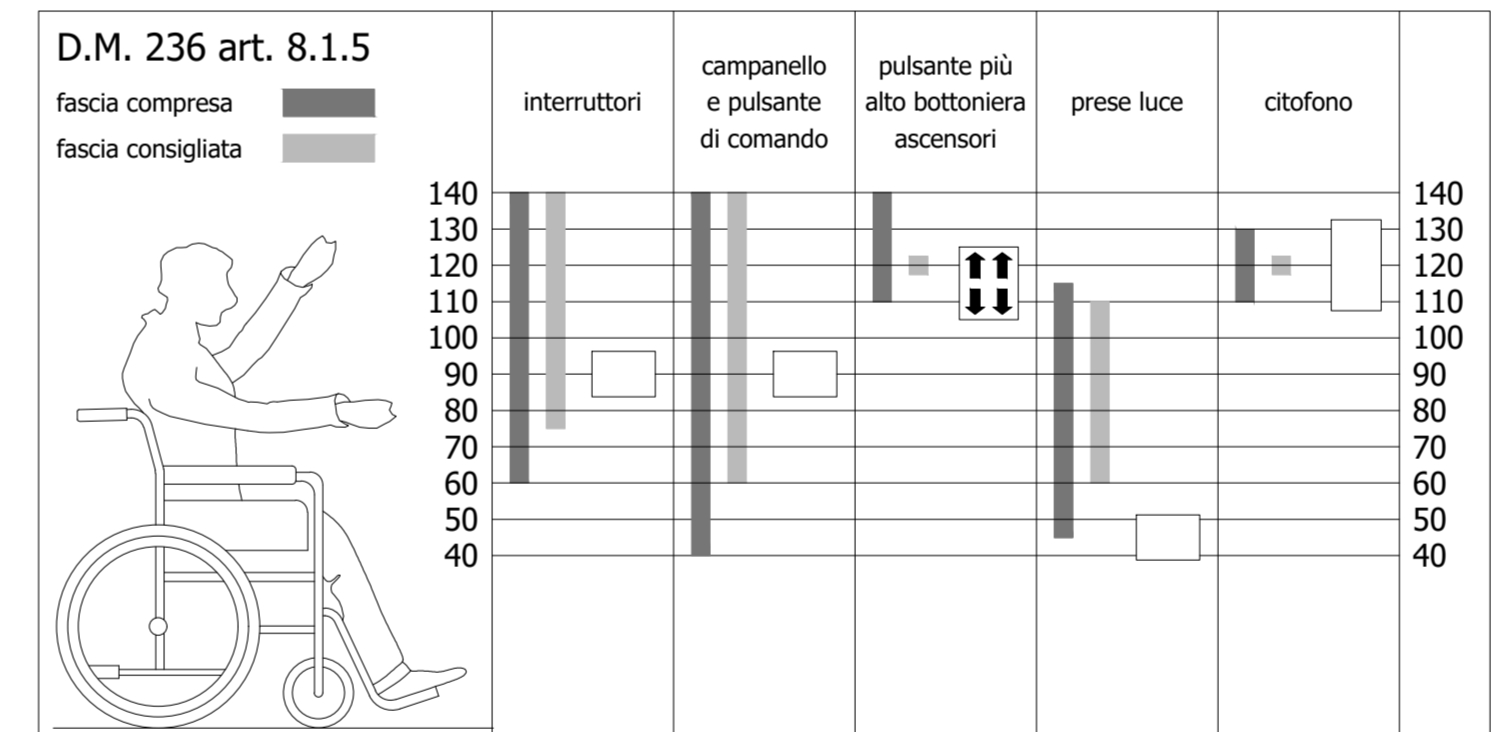
TELECAMERA DOME IP IN ESECUZIONE DA INTERNO A INCASSO NEL CONTROSOFFITTO



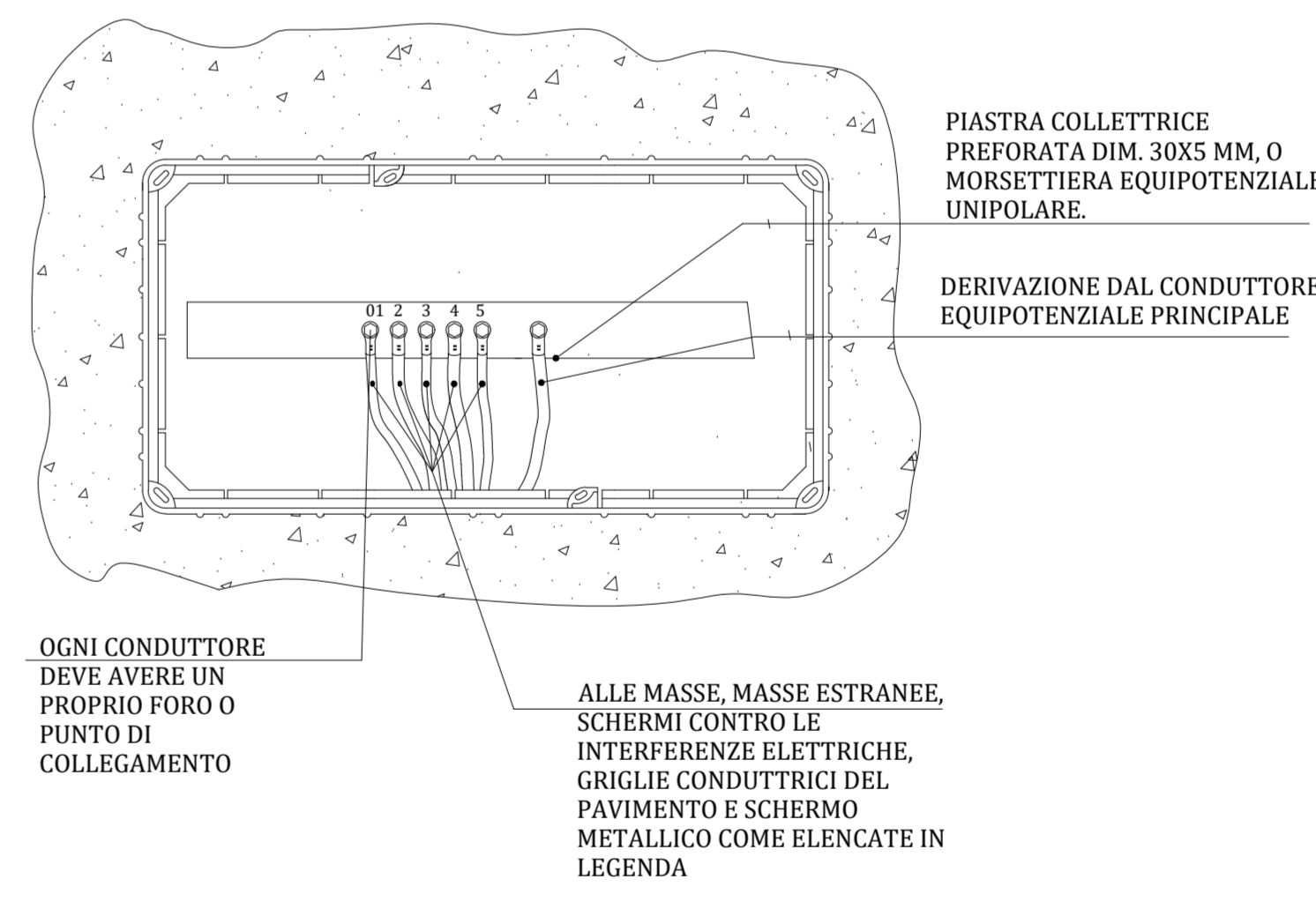
INSTALLAZIONE RIVELATORE DI FUMO IN AMBIENTE CON DISTRIBUZIONE A VISTA



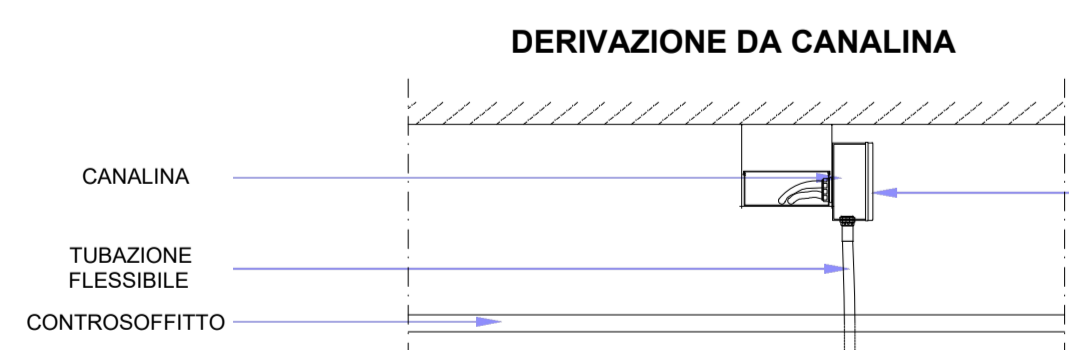
SCHEMA DI PRINCIPIO NODO EQUIPOTENZIALE NEI LOCALI DI GRUPPO 2



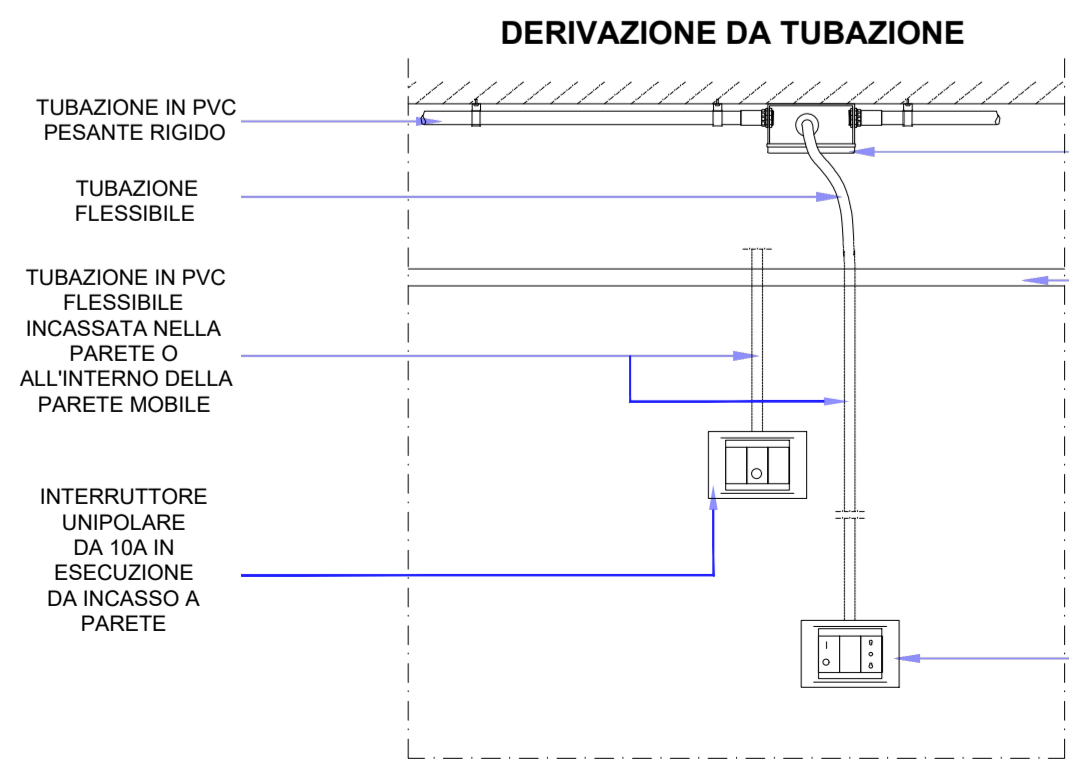
QUOTE INSTALLATIVE APPARECCHIATURE PER L'ELIMINAZIONE DELLE BARRIERE ARCHITETTONICHE



TIPICO NODO EQUIPOTENZIALE IN SCATOLA DA INCASSO

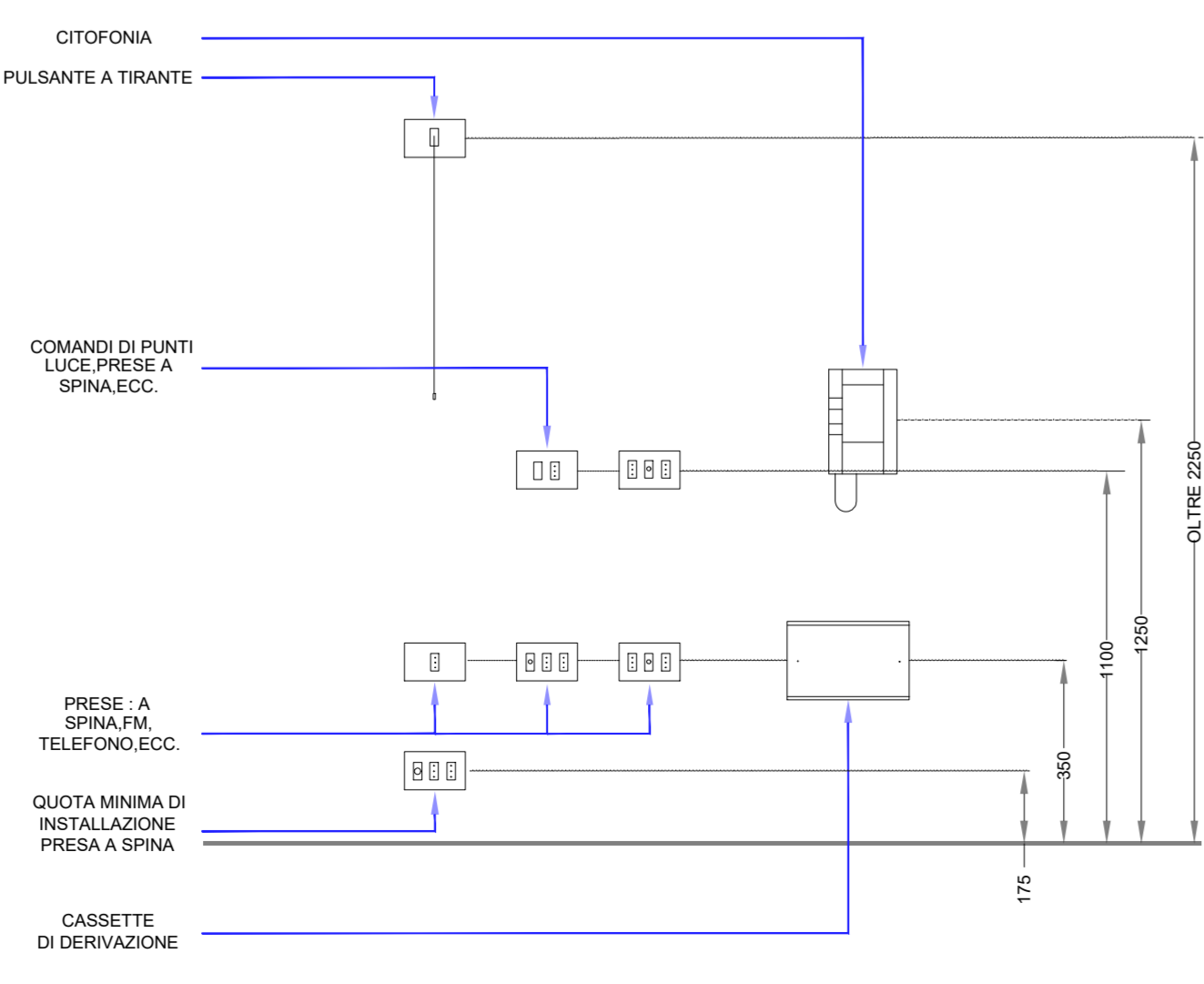


DERIVAZIONE DA CANALINA

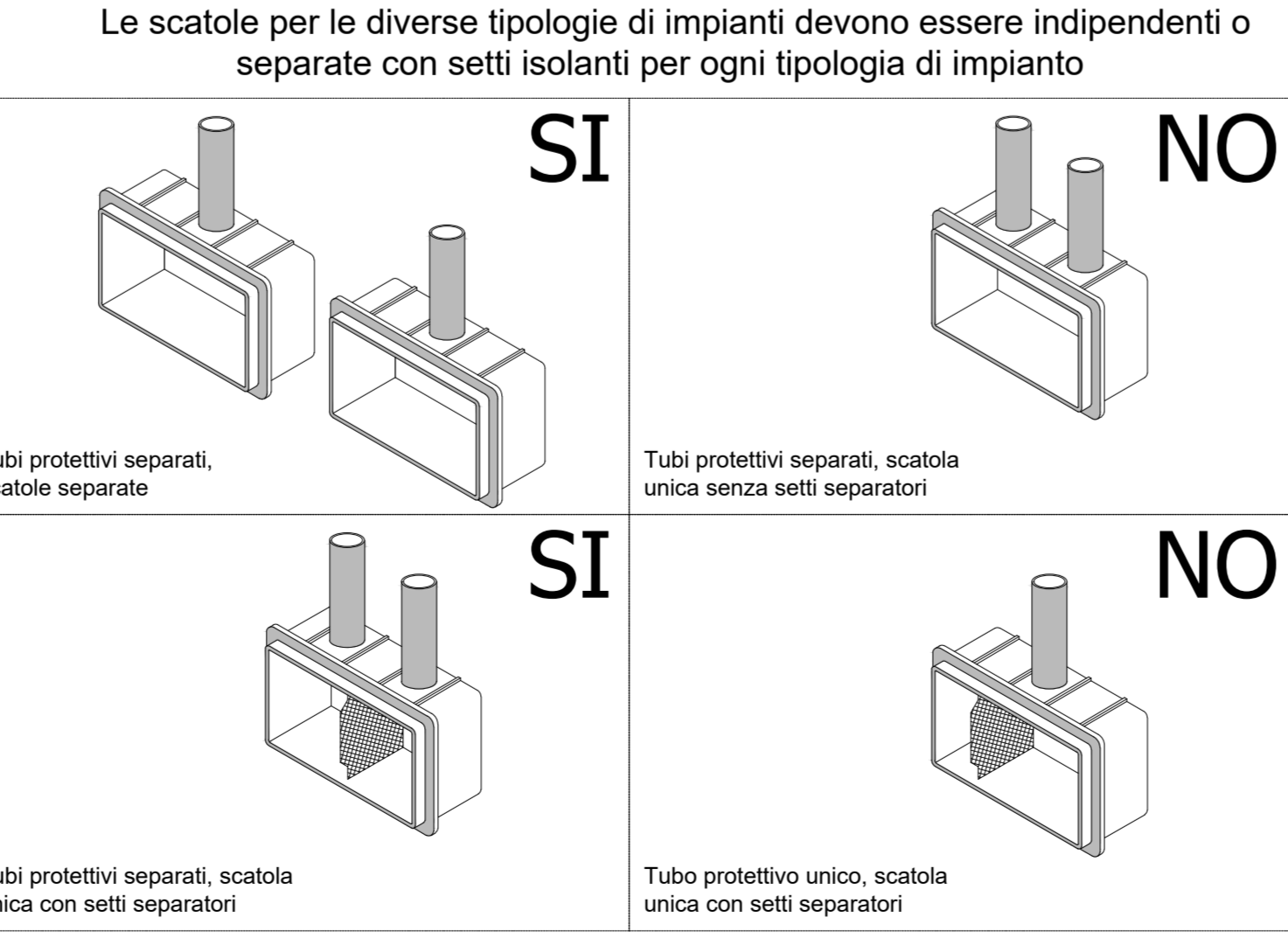


DERIVAZIONE DA TUBAZIONE

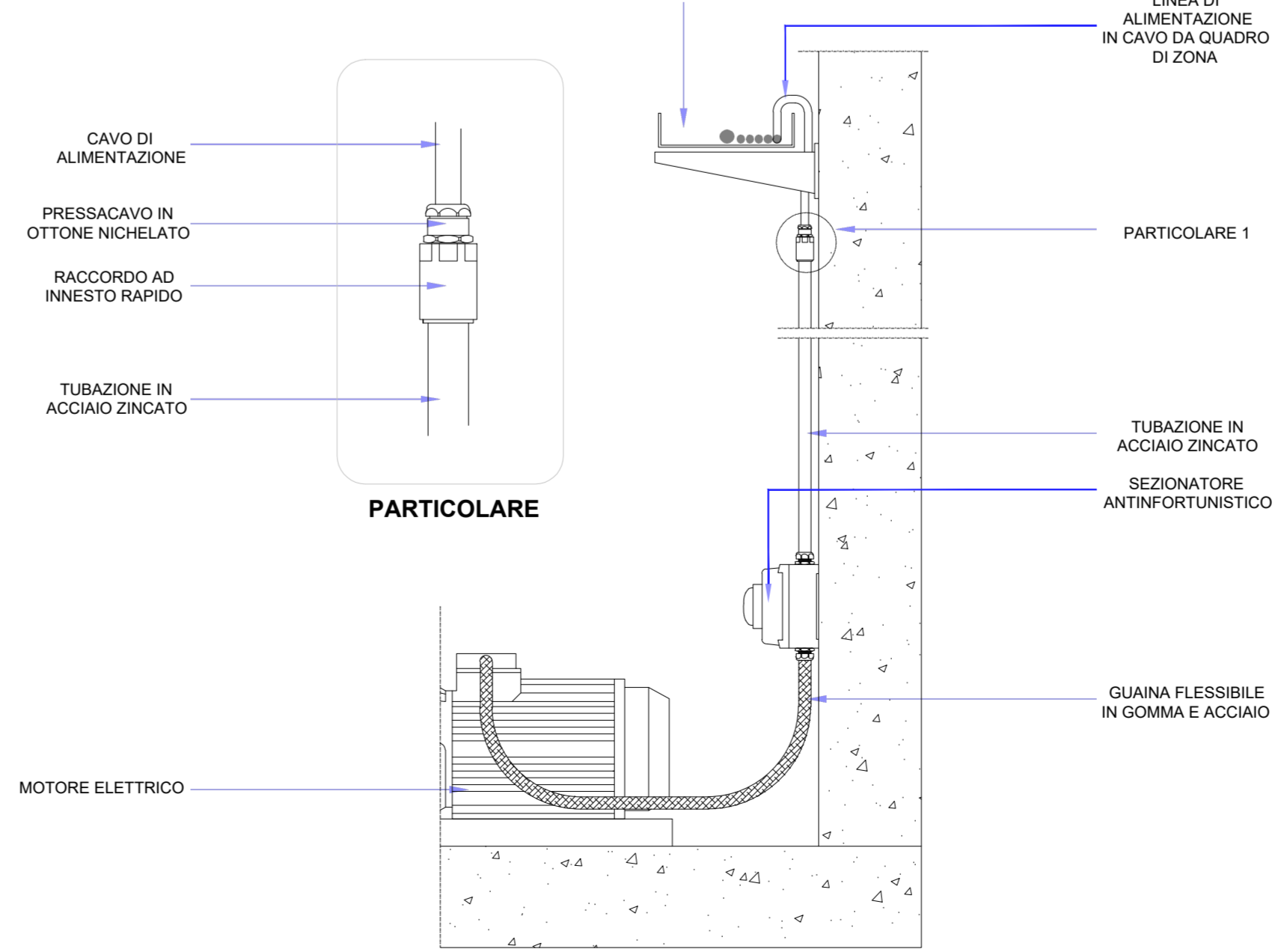
INSTALLAZIONE ED ALIMENTAZIONE PUNTO DI COMANDO E PRESE F.M. ENTRO LOCALI CONTROSOFFITTATI



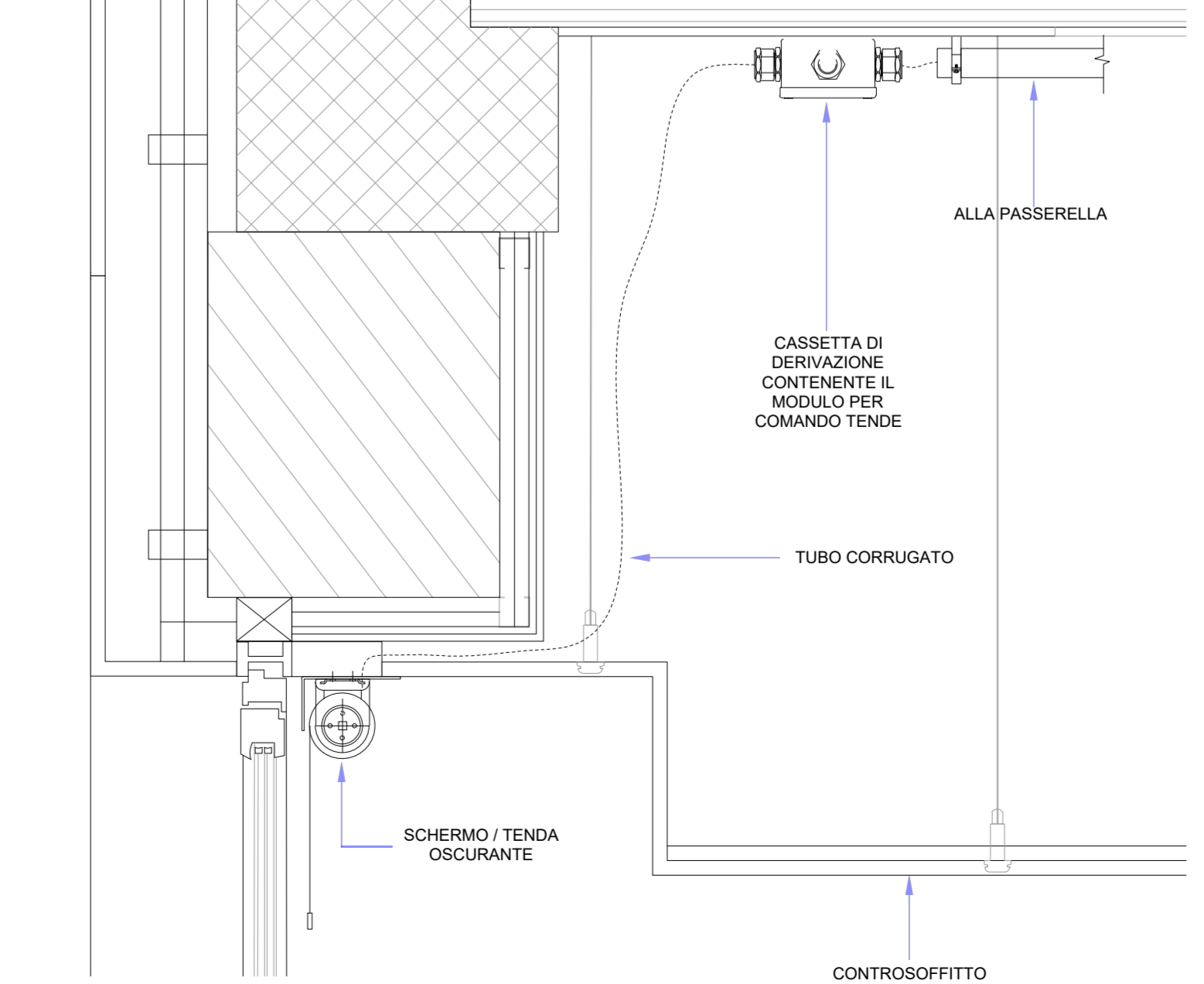
QUOTE D'INSTALLAZIONE APPARECCHIATURE IMPIANTI ELETTRICI - TIPICO



TIPICO SUDDIVISIONE SCATOLE



ALIMENTAZIONE UTENZA MOTORE IN CENTRALE TECNOLOGICA



INSTALLAZIONE ALIMENTAZIONE SCHERMI/TAPPARELLE MOTORIZZATE

REGIONE DEL VENETO
Servizio Sanitario Nazionale - Regione del Veneto
AZIENDA ULSS N° 3 SERENISSIMA
Via Don Federico Tosatto n° 147 30174 Venezia VE
tel. 041/9657111 - P.E.C.: protocollo.ulss3@pecveneto.it

Direzione Servizi Tecnici e Patrimoniali
Distretto Milano Dolo

PROGETTO ESECUTIVO

Progettazione esecutiva di n° 6 sale operatorie al 3° piano Blocco Est
OD 03D Ospedale di Dolo (VE)
CUP J42C21000010002 - CIG B34E9CF7C7

VISTO: IL DIRETTORE GENERALE:

DOTT. EDGARDO CONTATO

VISTO: IL DIRETTORE SANITARIO:

DOTT. GIOVANNI CARRETTA

RESPONSABILE UNICO PROG:

ING. PETER FRANCIS CASAGRANDE

PROGETTAZIONE ESECUTIVA:

PRISMA

PRISMA ENGINEERING s.r.l.

Via V. Veneto, 11/13
30020 Villorba di Sarnano (PD)
tel. +39 0429 996500
www.prismaengineering.it

PROGETTISTA:

Ing. Luciano Viero

COORDINATORE PER LA SICUREZZA IN FASE DI PROGETTAZIONE:

Ing. Daniela Scarpa

PROGETTAZIONE IMPIANTI MECCANICI:

Ing. Andrea Tomello

PROGETTAZIONE PREVISIONE INCENDIO:

Ing. Paola Trivisani

DATA PRIMA REVISIONE:

29/11/2024

07324_E_ELE_EG_SC_NA_004_01

Particolari costruttivi Impianti elettrici

REV. DATA: 0 29/11/2024 1 21/02/2025

NOTE DI REVISIONE: PRIMA EMISSIONE AGGIORNAMENTO

RED. CON. APP. D.L. D.S. L.V.

